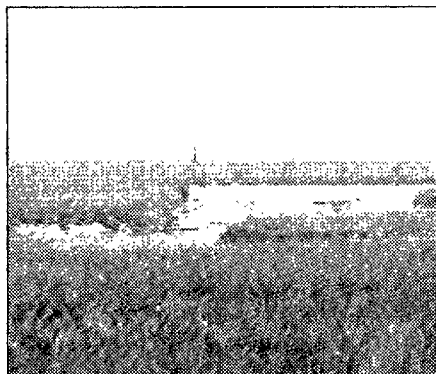


LAGUNA NORD

Un piano per riportare le barene

BARENE
Un tratto della laguna Nord verso Campalto



Far tornare le barene in laguna nord. Questo l'obiettivo di un progetto di "ripristinamento morfologico ambientale e di riqualificazione idrodinamica" del Magistrato alle acque che ha ottenuto ieri il via libera della commissione regionale di salvaguardia. L'area interessata è quella dei canali Cenesa, Boer e Siletto, dove il Magistrato intende ricreare un sistema di barene trasportando i fanghi scavati altrove. Fanghi che, almeno in un primo tempo, sarebbero contenuti dalle burghe, quei sacchi ripieni di sassi e altri materiali solidi che sempre più spesso vengono

utilizzati per questo tipo di interventi in laguna. Il dibattito di ieri, in salvaguardia, si è concentrato molto sul carattere transitorio di queste delimitazioni. E tra le prescrizioni che la commissione ha dato al Magistrato alle acque, c'è proprio quella di indicare i tempi di rimozione ipotizzati delle burghe, nonché di prevedere un lavoro di monitoraggio. Nelle prossime settimane è stato anche concordato un incontro tecnico per fare il punto su tutti questi progetti di ripristino morfologico.

